

การทำตัวอักษร Stainless Steel

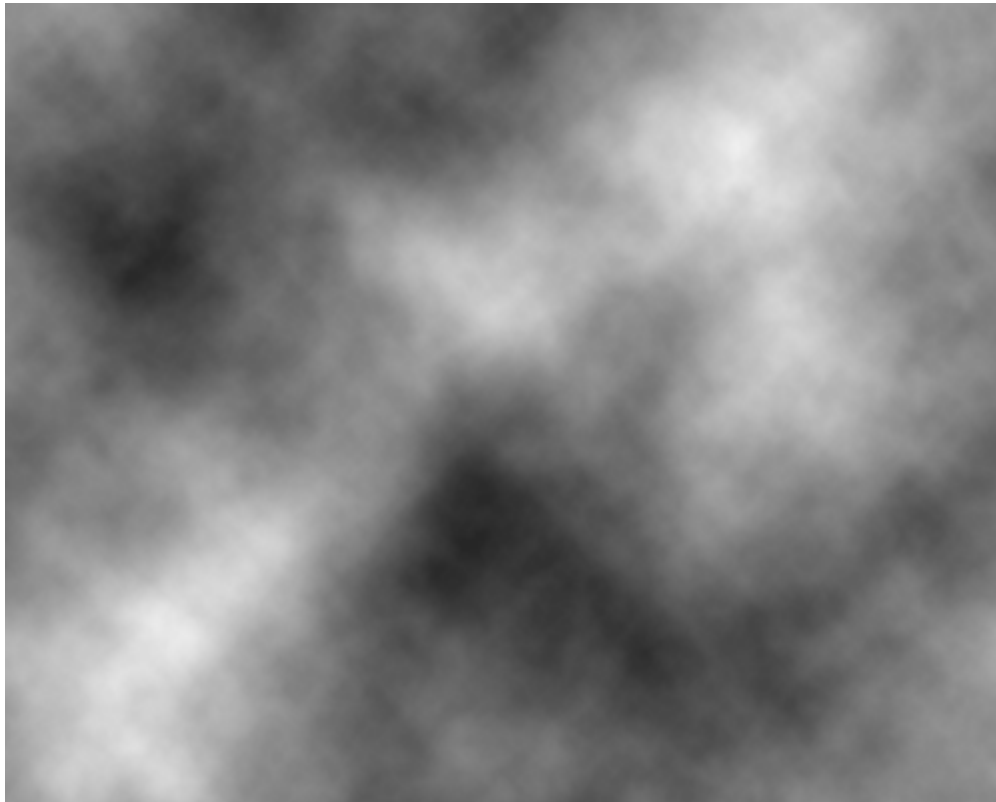
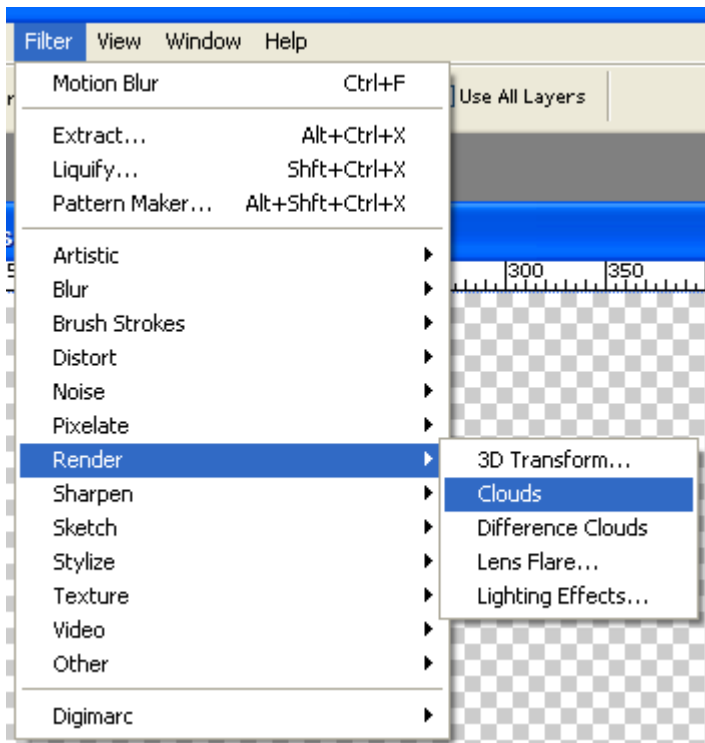
เคยเห็นเว็บขายเครื่อง Stainless Steel กันใช่ไหมครับ ซึ่งทุกคนน่าจะเห็นได้ว่า เว็บของพวกเค้า นั้น จะเห็นทุกอย่างเป็น เครื่อง สแตนเลส กันหมดเลย แม้กระทั่งตัวอักษรก็ตาม วันนี้ผมจะมาสอนวิธีการทำตัวอักษรให้เป็นเครื่อง สแตนเลส กันครับ

1. กด **Ctrl + N** เพื่อสร้าง งานใหม่ขึ้นมาอีกอันเลยครับ เลือกขนาด **500 x 400** สำหรับ **Contents** เลือก **Transparent** กด **Ok** สังเกต

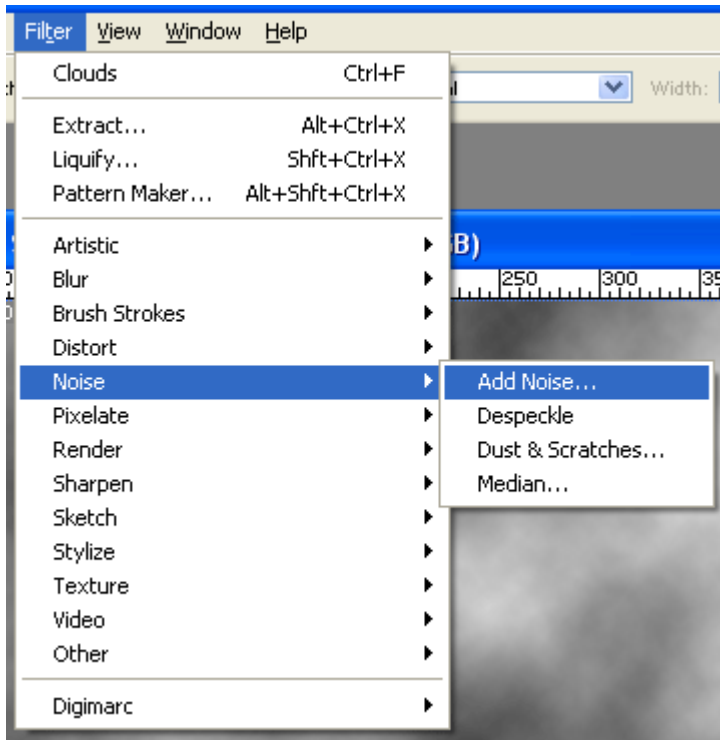
ที่ **Color** ให้ติ๊กนะครับต้องเป็น



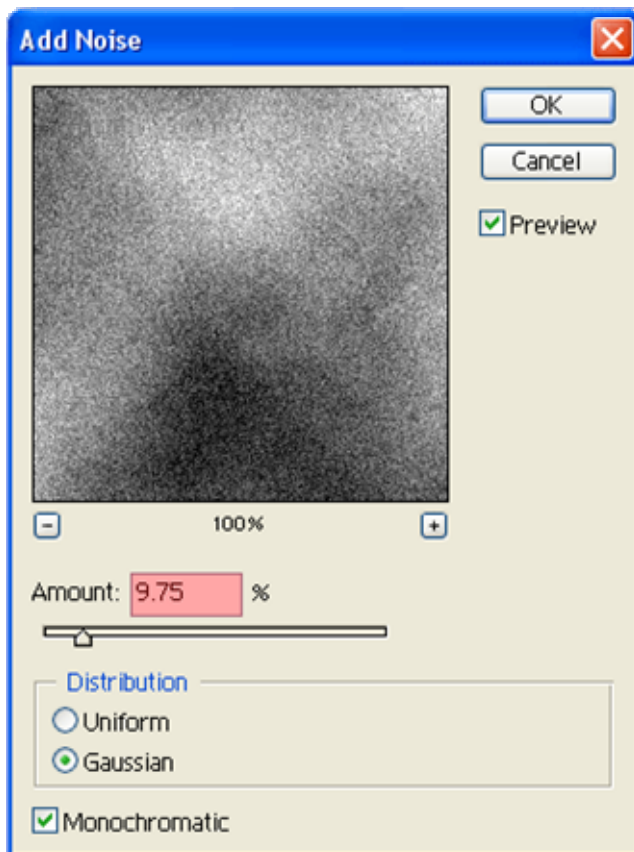
2. จากนั้น ไปที่ **Fitlter > Rendet > Clouds**



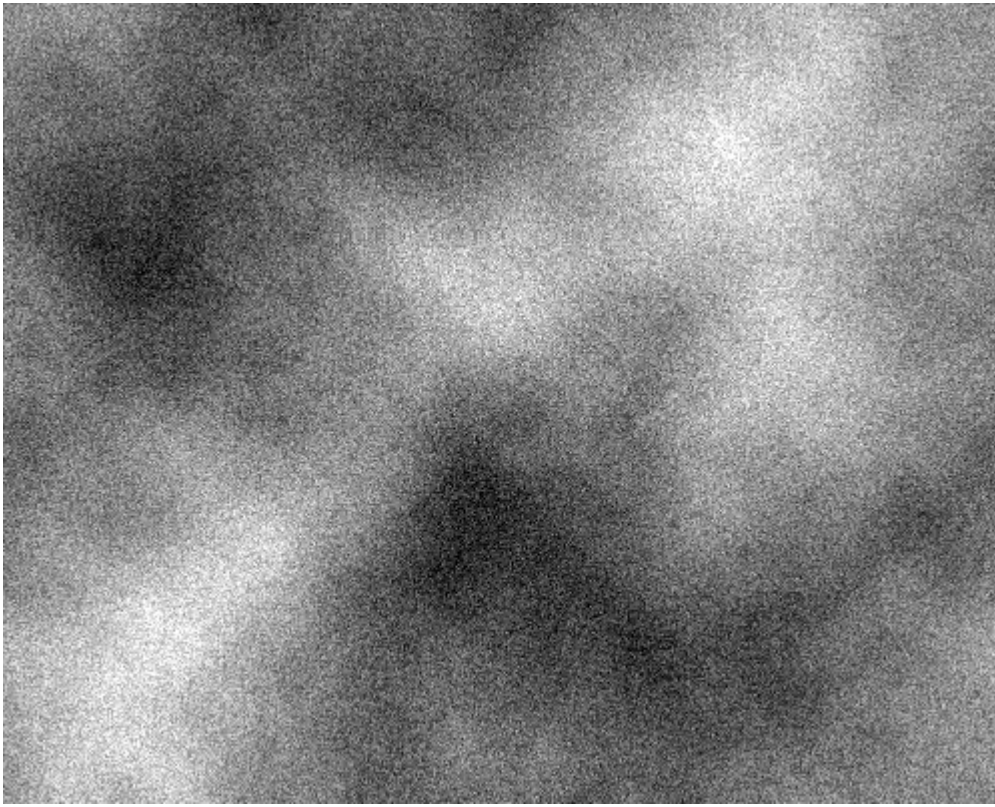
3. จากนั้นไปที่ **Filter > Noise > Add Noise** จากนั้นจะปรากฏ เมนู ของ Add Noise ขึ้นมา กำหนด **Amount : 9.75 Distribution** เลือก **Gaussian** ดึงเครื่องหมายถูก เพื่อเรียกใช้ **Monochromatic**



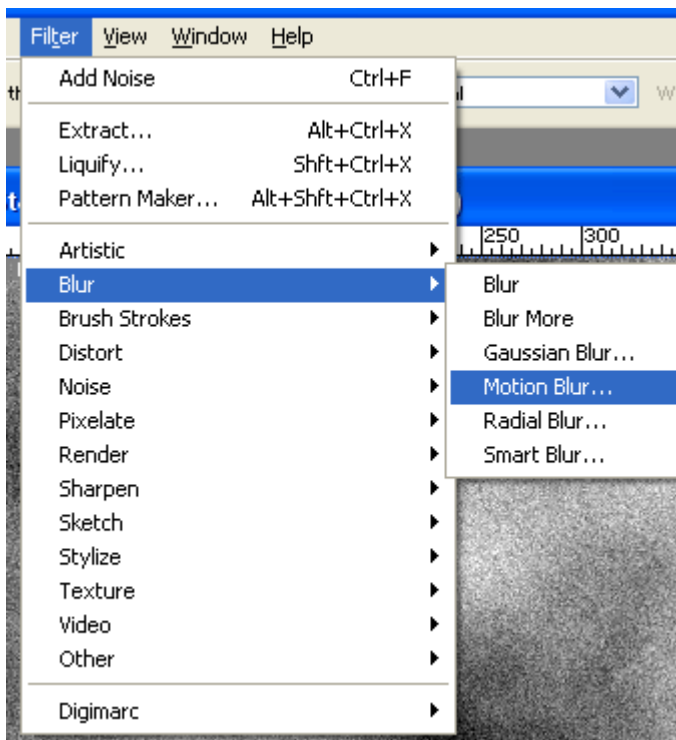
ขั้นตอนการ [Add Noise](#)



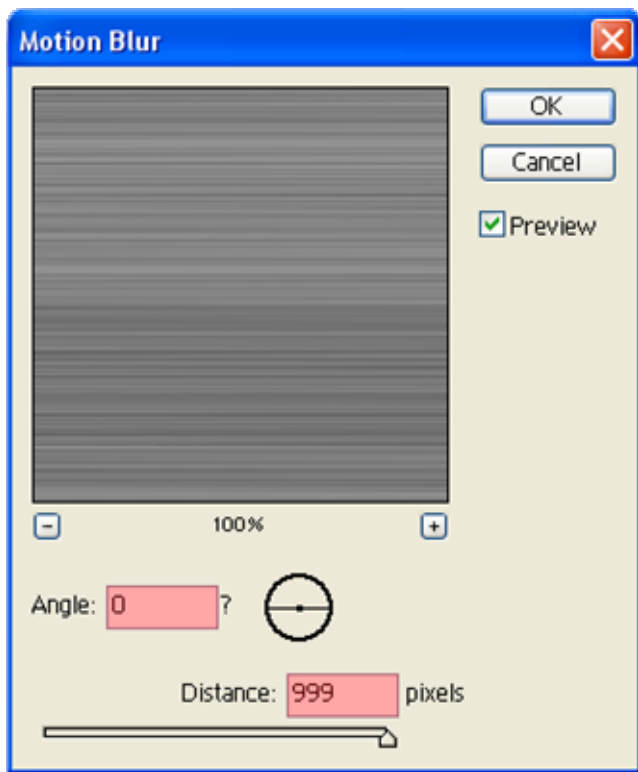
ผลของการ [Add Noise](#)



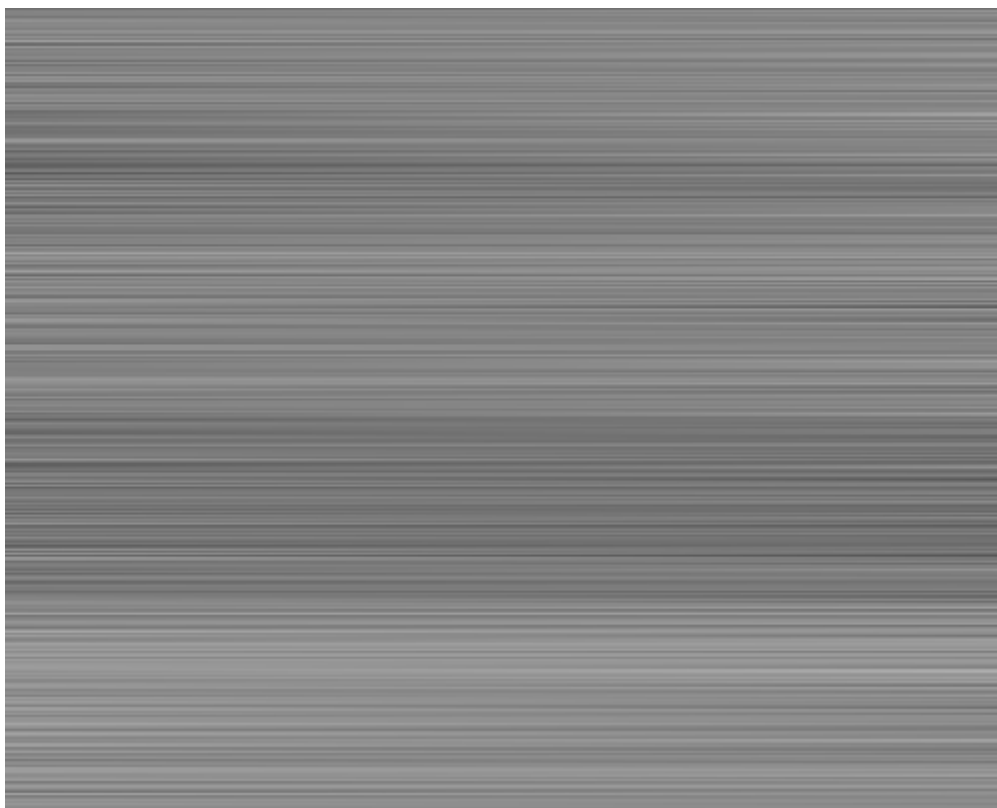
4. จากนั้น ไปที่ **Filter > Blur > Motion Blur...** เพื่อเปิด เมนู ของ **Motion Blur...** ขึ้นมา กำหนด **Angle** เป็น **0** และ กำหนด **Distance** เป็น **999 Pixels**




ผลของการ **Motion Blur**

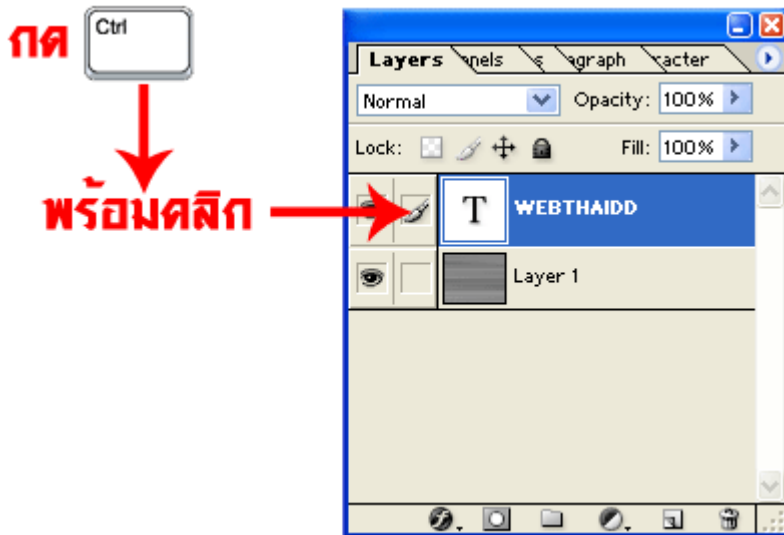


ผลของ Motion Blur



5. จากนั้นพิมพ์ ตัวอักษร ลงไป บน พื้นที่นี้ จากนั้น กด Ctrl  พร้อมคลิกที่ Layer ตัวอักษร เพื่อจะให้เกิด Selection รอบ ตัวอักษร

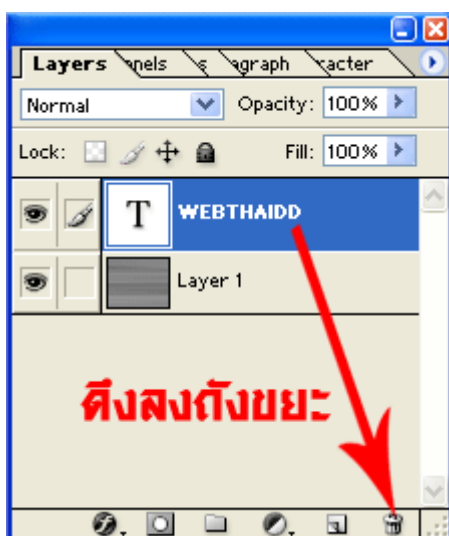
WEBTHAIDD



ผลของการกด Ctrl พร้อมกับ คลิก Layer



6. จากนั้น ดึง Layer ตัวอักษร ลง ถึงขยะไปได้เลยครับเราไม่ได้ใช้มันอีกแล้วละครับ อย่าเพิ่งเอา Selection ออกนะครับ เรายังใช้มันอยู่

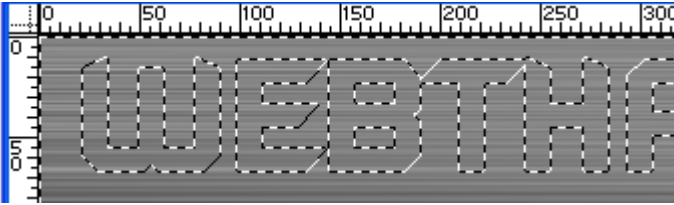


ผลของการดึง Layer ตัวอักษรทิ้งถึงขยะ

WEBTHAID00

7. จากนั้นกด **Ctrl + Shift + I** เพื่อทำการ **Inverse** ไป **Selection** ด้านนอกแทน จากนั้นกด **Delete**

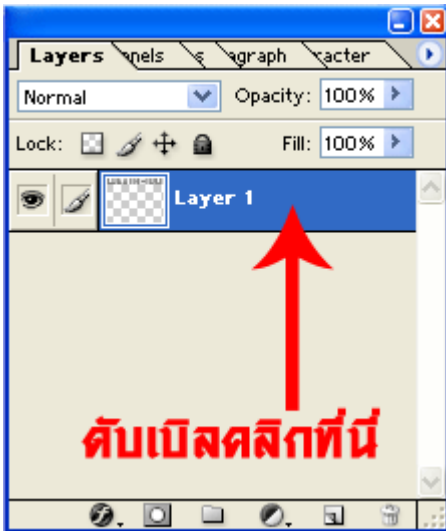
ผลของ **Ctrl + Shift + I**



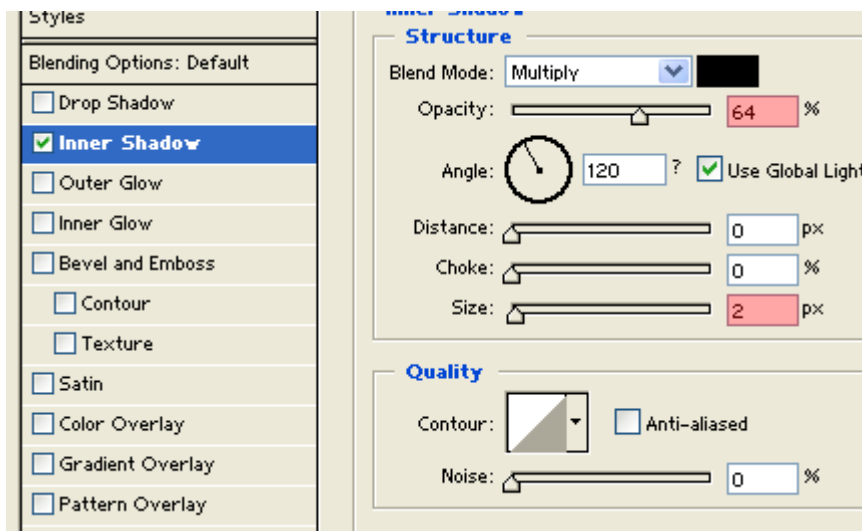
ผลของการ ลบ

WEBTHAID00

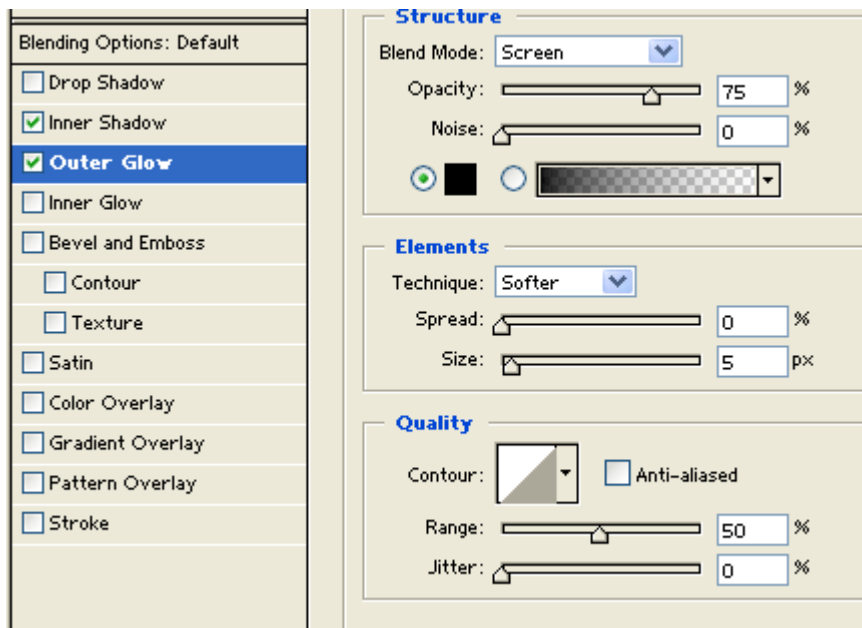
8. จากนั้น ดับเบิ้ลคลิก ที่ Layer ที่เหลืออยู่ เพื่อเปิด **Layer style** เลือก **Inner Shadow** กำหนด **Opacity** ที่ **64 %** และ **Size** กำหนด ที่ **2 px** จากเลือก **Outer Glow** เปลี่ยนสี เป็นสีดำ



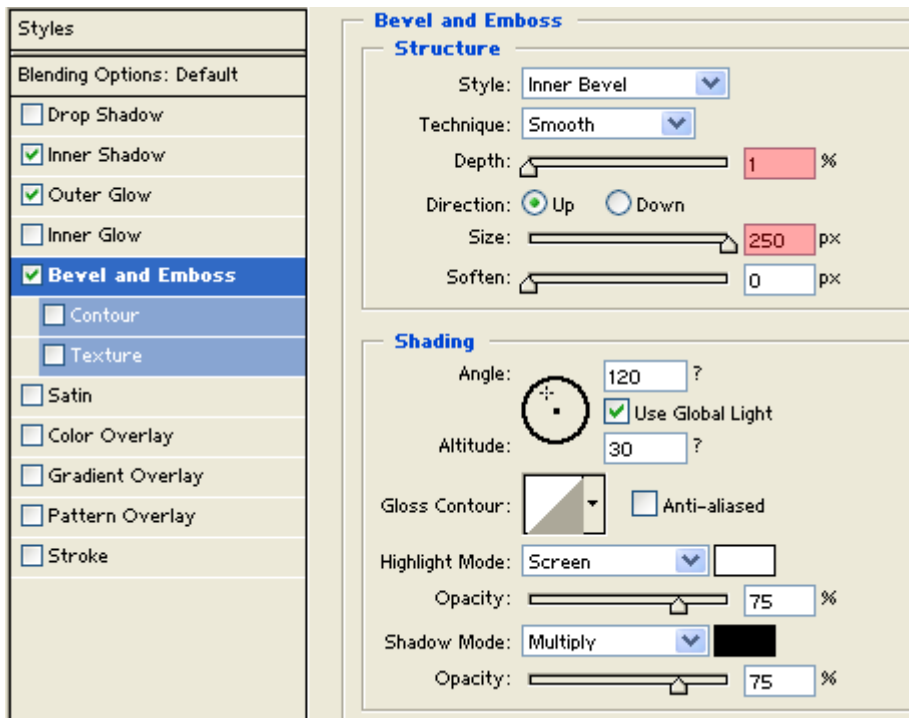
เปิด **Layer style** ปรับส่วนของ **Inner Shadow**



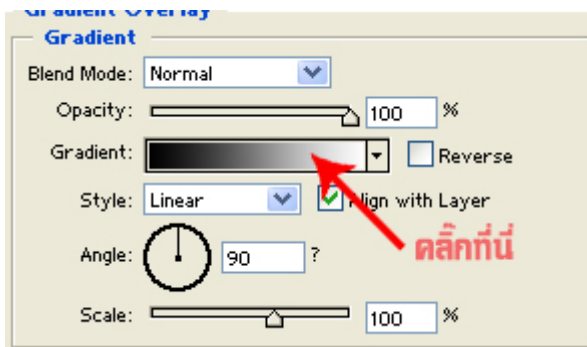
ต่อจากนั้นปรับส่วนของ **Outer Glow**



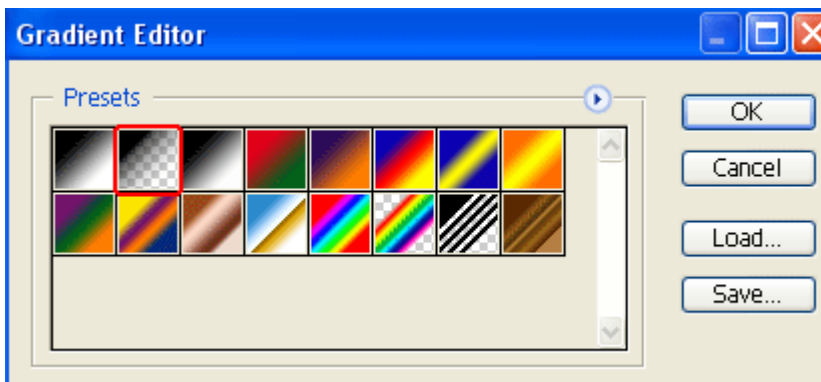
9. จากนั้นไปเลือก **Bevel and Emboss** กำหนด **Depth** เป็น 1 % และ **Size** กำหนดที่ 250 px



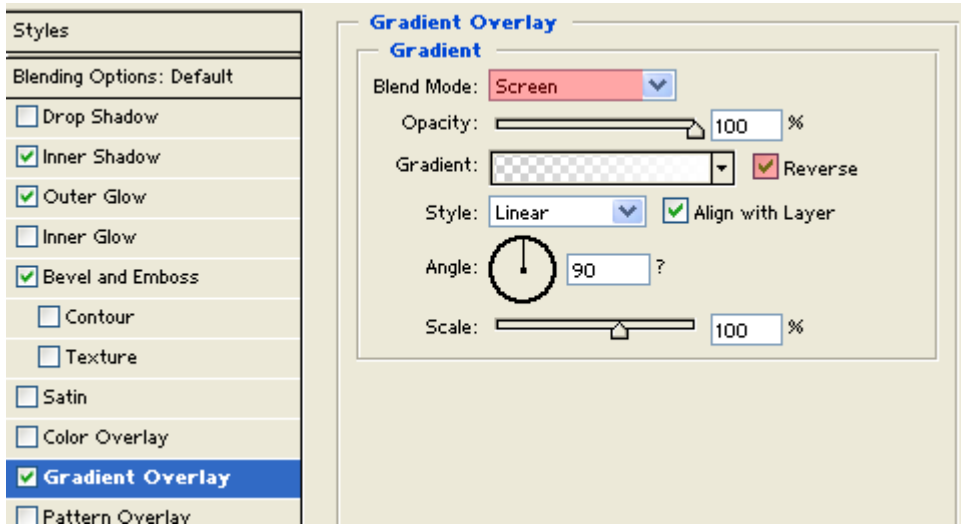
10. จากนั้นกำหนด Color เป็น  และกลับมาที่ Layer style เลือก Gradient Overlay จากนั้น คลิกที่ Gradient เพื่อเรียก Gradient Editor ขึ้นมา คลิก Presets เลือก อันที่ 2 คลิก OK



เลือก Gradient Editor



11. จากนั้นกลับมาที่ โหมด ปรกติของ Gradient Overlay เลือก Blend Mode เลือก Screen ส่วน Gradient ให้ติ๊กถูก ที่ Reverse



ผลลัพธ์

WEBTHAID

กรุณา อ่านอย่างละเอียด พร้อม ดูภาพประกอบ เพื่อประโยชน์ ของท่านเอง